

МЕМБРАННО-ПЛУНЖЕРНЫЕ РЕГУЛИРУЮЩИЕ КЛАПАНЫ С ПИЛОТНЫМ УПРАВЛЕНИЕМ АСТА

СЕРИИ P02

Описание

Регулирующие клапаны АСТА серии P02 предназначены для регулирования потока рабочей среды путем изменения проходного сечения клапана.

Усилие, создаваемое рабочей средой, подается в привод через импульсные трубки, действует на мембрану привода и пружину клапана, тем самым приводя шток в движение.

Клапаны имеют широкий спектр применений в зависимости от типа управляющего пилота.

Особенности конструкции

- ♦ Высокое регулировочное отношение (широкий диапазон рабочих расходов)
- ♦ Различные монтажные положения (горизонтальное/вертикальное)
- ♦ Клапан не требует технического обслуживания в течение длительного времени благодаря коррозионностойким компонентам
- ♦ Эпоксидное покрытие корпуса
- ♦ Мягкое уплотнение плунжера (герметичность в закрытом положении)

Технические характеристики

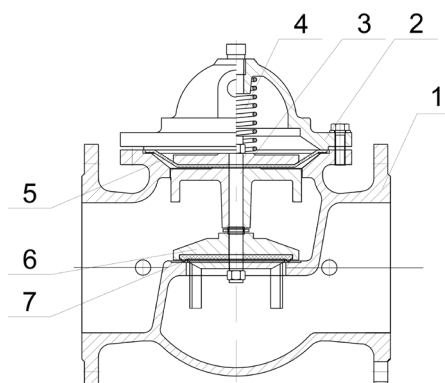
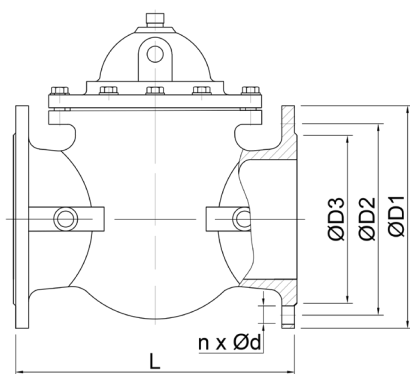
Номинальный диаметр, DN	50–250
Условное давление, PN	16 бар
Температура рабочей среды	От -10 °С до 80 °С
Рабочая среда	Вода и другие жидкие среды, совместимые с материалами конструкции клапана
Пропускная способность клапана Kvs	38–1126 м³/ч
Тип присоединения	Фланцевый по ГОСТ 33259-2015



Общие технические характеристики

	50	65	80	100	125	150	200	250
	38	65	98	152	238	343	610	1126
	0,4–14,0						0,5–16,0	

Примечание: диапазон настройки конкретного клапана предоставляется по запросу (в зависимости от типа пилотного клапана)



Массогабаритные характеристики

	50	65	80	100	125	150	200	250
	203	165	125	99	4x19	18,0		
	216	185	145	118	4x19	23,5		
	241	200	160	132	8x19	28,0		
	292	220	180	156	8x19	39,0		
	330	250	210	184	8x19	47,0		
	356	285	240	211	8x23	84,0		
	458	340	295	266	12x23	138,0		
	530	405	355	319	12x28	264,0		

Кавитационный график



А — Рекомендуемые рабочие условия;
 В — Начальная кавитация;
 С — Развитая кавитация

Спецификация материалов

№	Наименование	Материал
1	Корпус	Высокопрочный чугун EN-GJS-450-10
2	Крышка	Высокопрочный чугун EN-GJS-450-10
3	Шток	Сталь 20X13
4	Пружина	Сталь X18H10T
5	Мембрана	Натуральный каучук
6	Плунжер	Сталь 04X18H10
7	Прокладка	NBR

Расшифровка маркировки
